

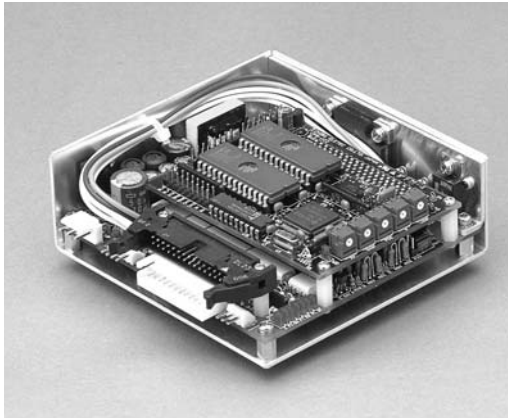
# ドライバ BSD - 11 Series

リニアアクチュエータ対応



# Control Driver

For Linear Actuator



**BSD-11C-012** オープンコレクタ  
**BSD-11D-012** ラインドライバ対応

**BSD-11C-012** for Open Collector  
**BSD-11D-012** for Line Driver

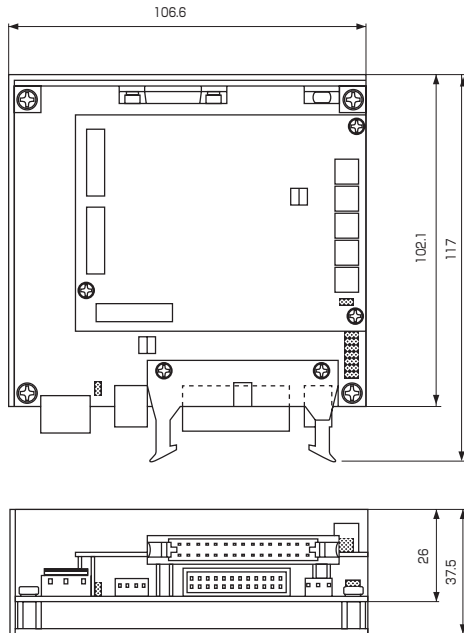
## 特長

- 本製品は3相正弦波PWM駆動のドライバです。
- 当社製超小型リニアアクチュエータ専用のドライバです。
- ASIC、CPUを採用した純デジタルサーボ制御により、小型化されています。
- DC24V単一電源です。(制御電源内蔵)

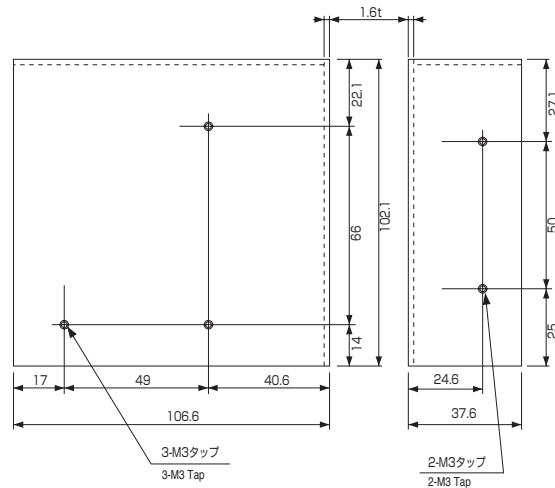
## Special Features

- Driven by 3-phase sine wave PWM.
- Driver specially designed for our ultra compact actuator.
- Compact size attained by the full digital servo control where ASIC and CPU are incorporated.
- DC 24V single power supply. (built-in power control)

## 外形図 (単位: mm) Outside Configuration (Unit: mm)



## 取り付け寸法 (単位: mm) Install Dimension (Unit: mm)



## 制御ブロック図 Circuit Configuration

