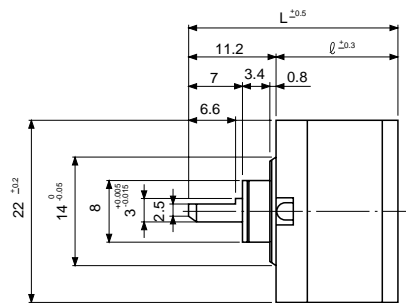
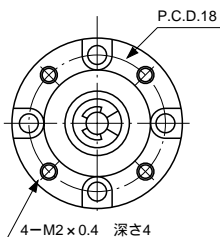


IGシリーズ

遊星歯車減速機



外形寸法図



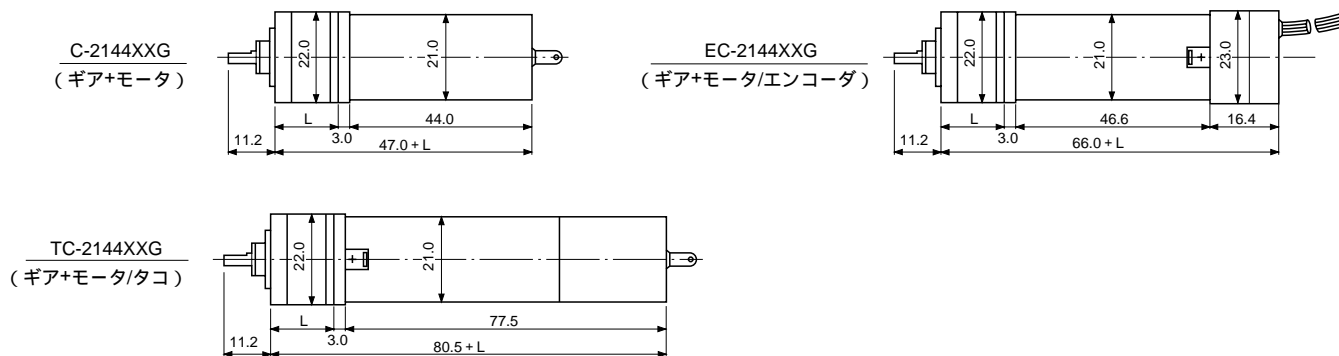
ギア特性

減速比	定格許容トルク	最大瞬間許容トルク	効率	出力軸 ラジアルガタ	出力軸 スラストガタ	φ	L
1/4.5	0.3kgf・cm max	1.5kgf・cm	81%	≦0.1mm	≦0.35mm	15.5	26.7
1/15.58, 1/20.25, 1/23.88	0.5kgf・cm max	2.5kgf・cm	66%	≦0.1mm	≦0.35mm	15.5	26.7
1/61.5, 1/107.48	1kgf・cm max	5kgf・cm	53%	≦0.1mm	≦0.35mm	18.7	29.9
1/242.79, 1/326.46	1.5kgf・cm max	7.5kgf・cm	43%	≦0.1mm	≦0.35mm	21.9	33.1
1/410.06, 1/483.66	2kgf・cm max	10kgf・cm	43%	≦0.1mm	≦0.35mm	21.9	33.1

ピニオン型式	A	B	C
外 径	φ 4.4	φ 5.25	φ 3.75
ピッチ円直径	φ 3.9	φ 4.75	φ 3.25
モジュール	0.25	0.25	0.25
歯 数	16	19	13
圧 力 角	20°	20°	20°
穴 径	φ 2.0	φ 2.0	φ 2.0
減 速 比	1/5, 1/20, 1/410	1/16, 1/62, 1/243	1/24, 1/107, 1/326, 1/484

IG-22シリーズは狭山精密工業株式会社製です。

IG取付例 TORMAX®



モータ特性はP.13 タコゼネ・エンコーダ特性はP.14を御参照ください。